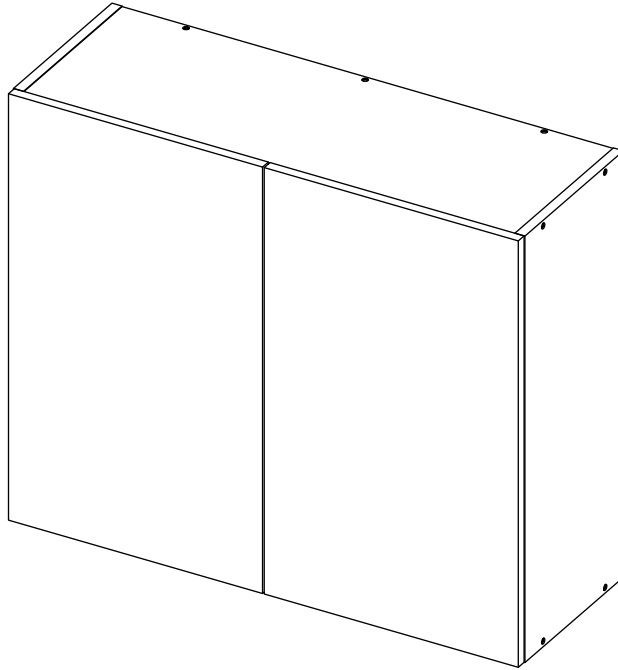


ASSEMBLY INSTRUCTIONS/ INSTRUCCIONES DE ENSAMBLE

möbel

WALL CABINET W3630/MUEBLE DE PARED W3630



IMPORTANT RECOMMENDATIONS/RECOMENDACIONES IMPORTANTES

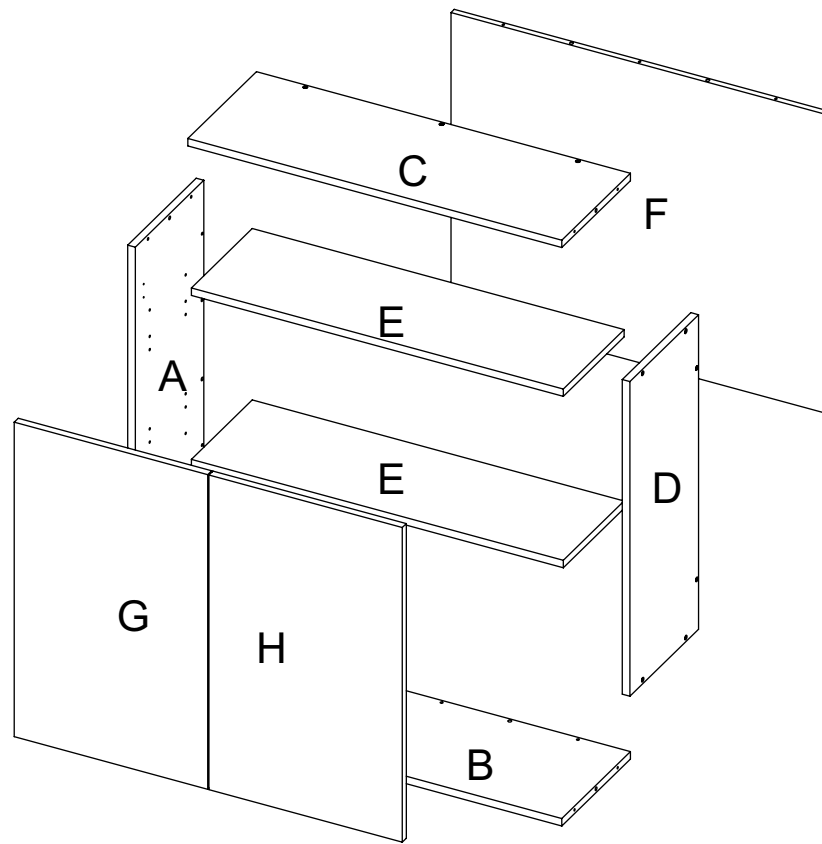
- Do not paint the cabinet.
- Avoid direct contact with water, fire or exposure to heat sources.
- The cabinet MUST be used exclusively indoors, do not expose to direct sun.
- Clean with a slightly damp cloth, use gentle soaps.
- Do not drag, lift and move between two people.
- Clean metallic hardware with a dry cloth.

- No pintar el mueble.
- Evite el contacto directo con el agua, el fuego o la exposición a fuentes de calor.
- El mueble debe ser usado únicamente en interiores, no exponer al sol directo.
- Limpiar con un paño ligeramente húmedo, usar jabones suaves.
- No arrastre el mueble, levántelo entre dos personas.
- Limpiar los herrajes metálicos con un paño seco.

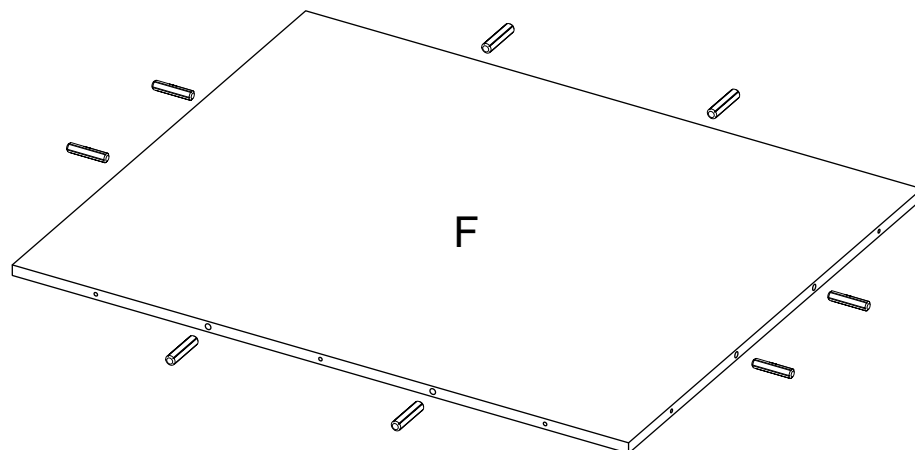
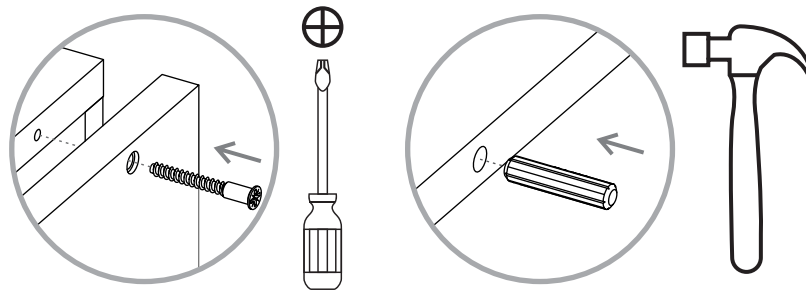


WARNING/PELIGRO

Never allow children to climb or manipulate the cabinet, furniture tip over can cause serious injuries or death. Nunca permita que los niños trepen o manipulen el mueble, los muebles que se vuelcan pueden causar lesiones graves o la muerte.



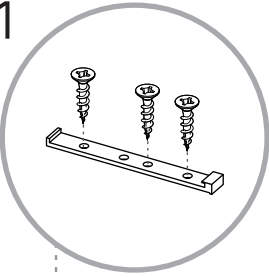
1



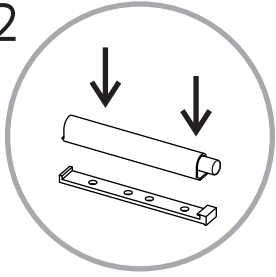
2

Push To Open System
Sistema push to open

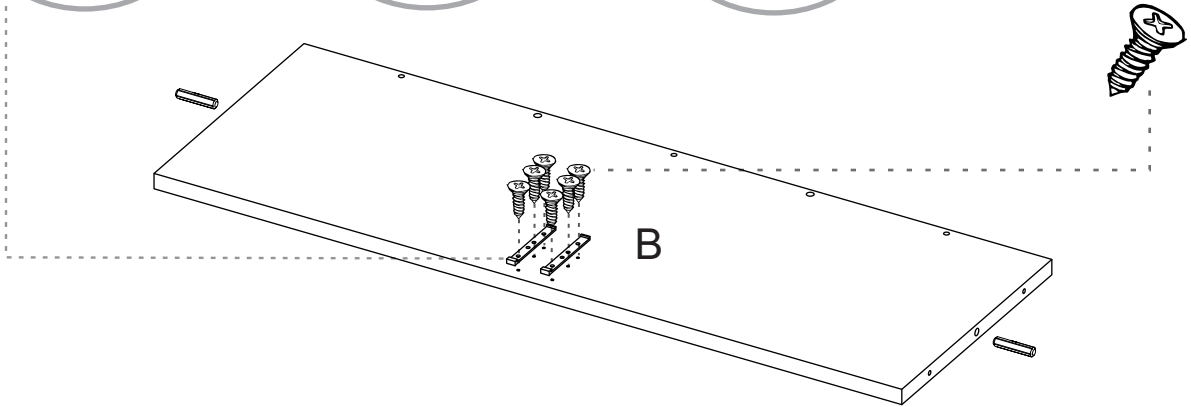
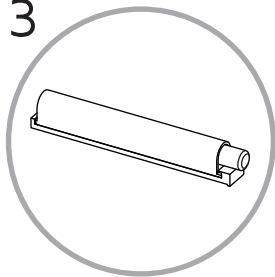
1



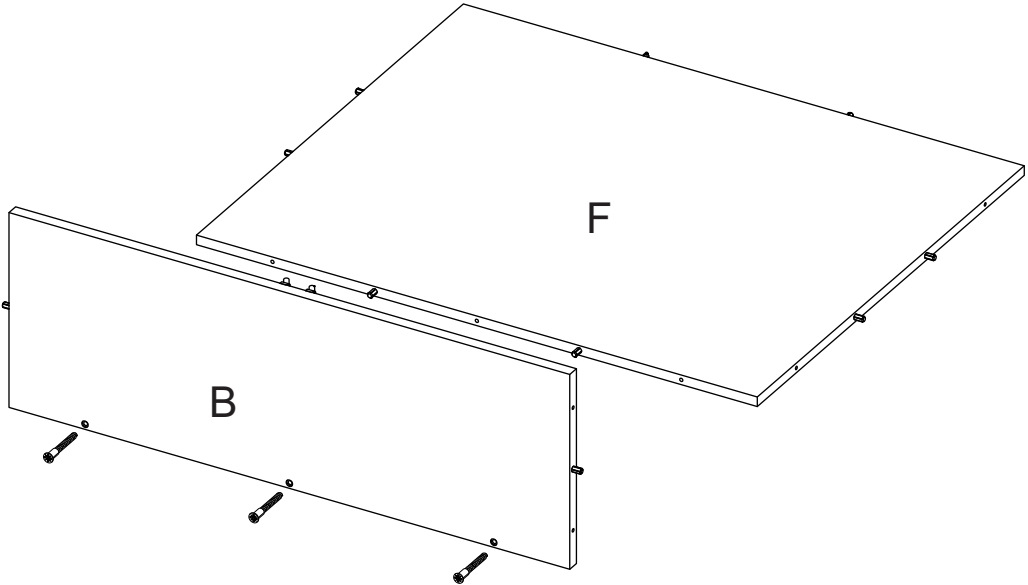
2



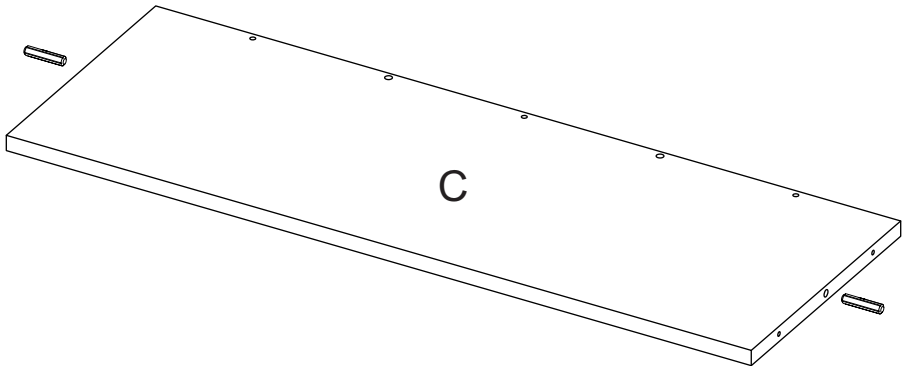
3



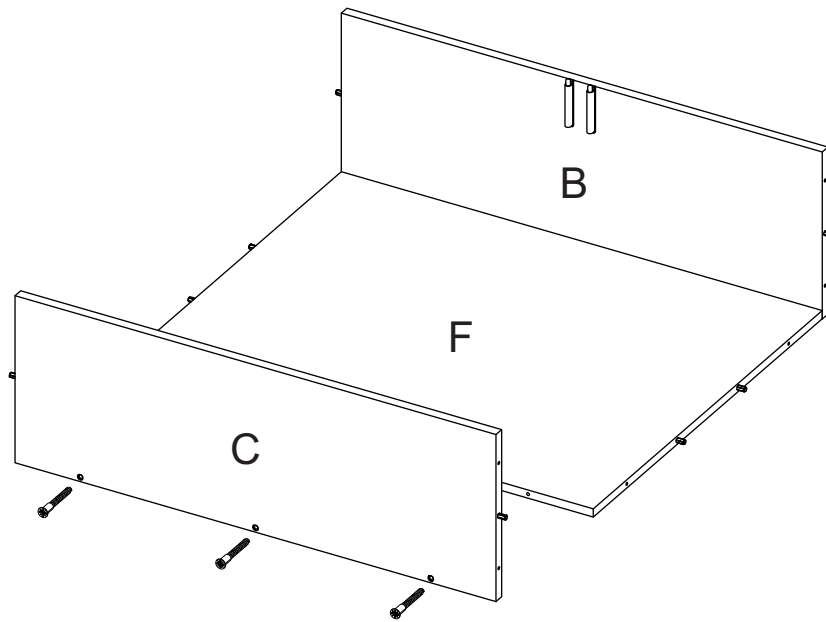
3



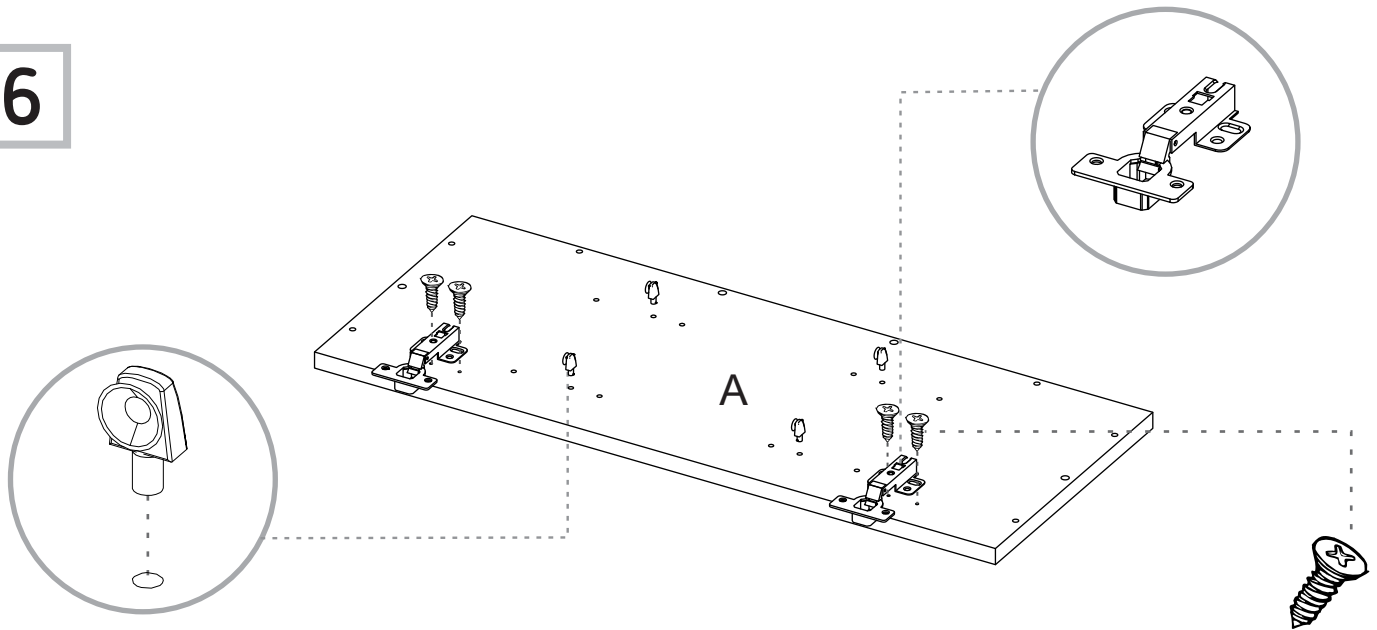
4



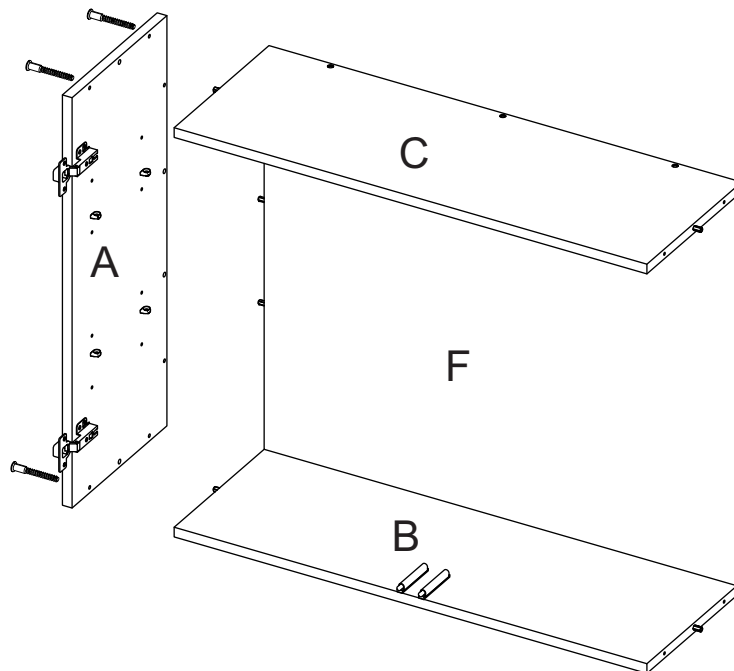
5



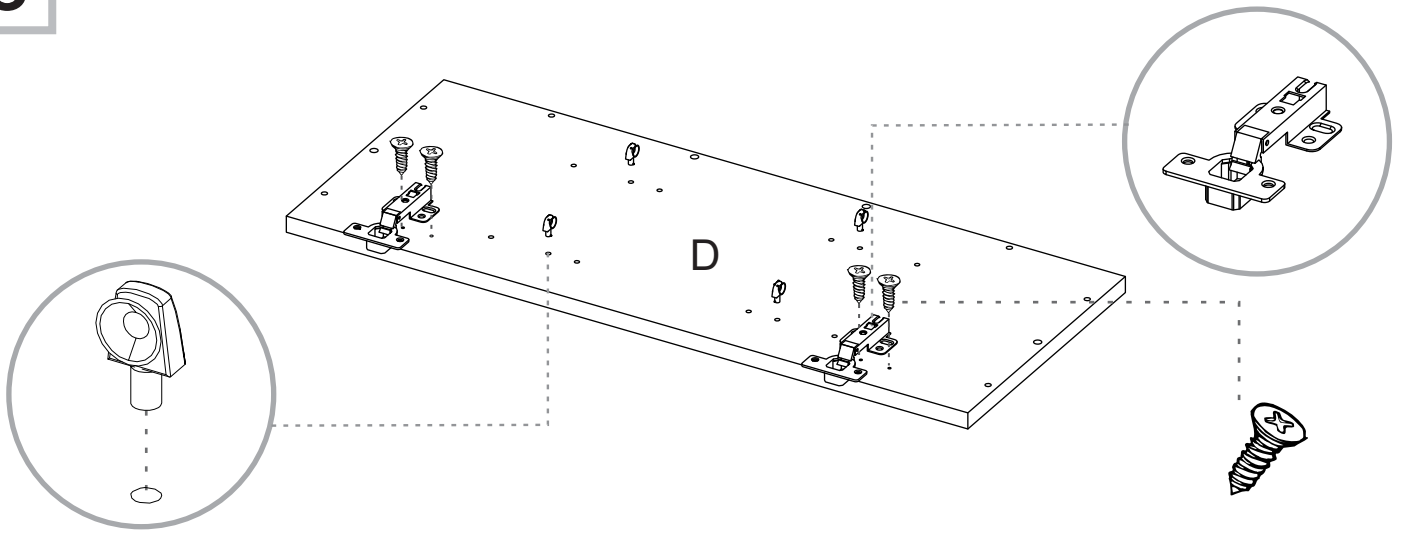
6



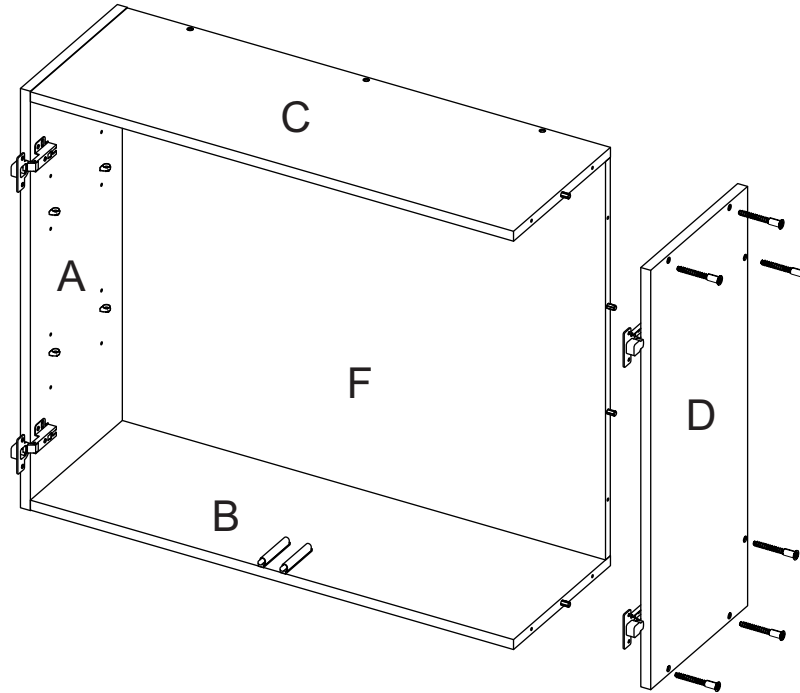
7



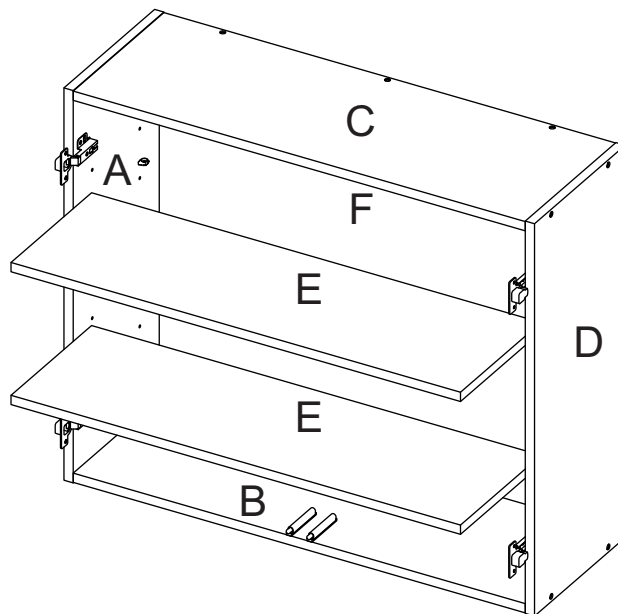
8



9

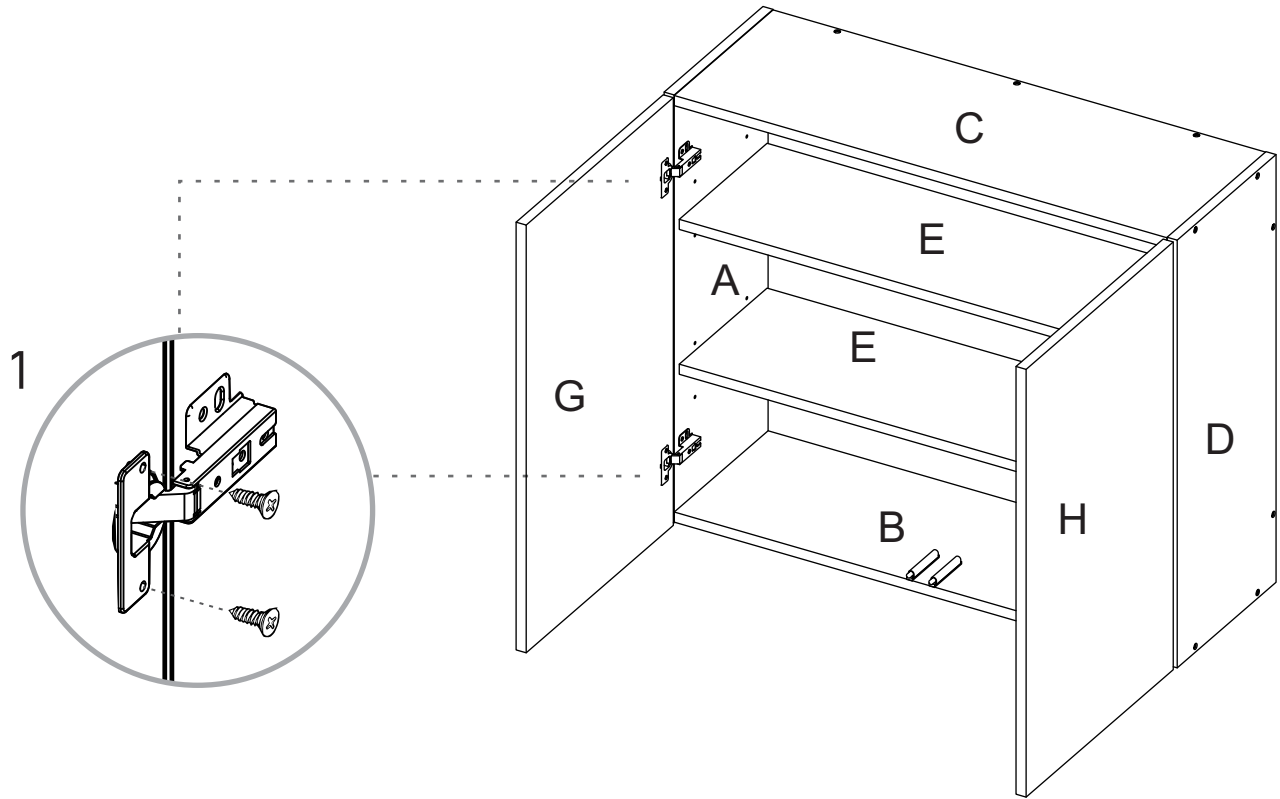


10

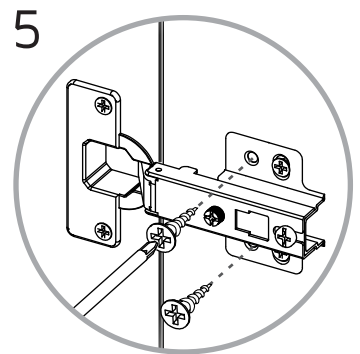
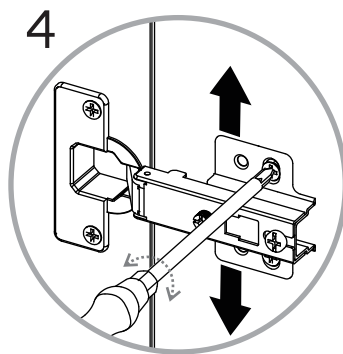
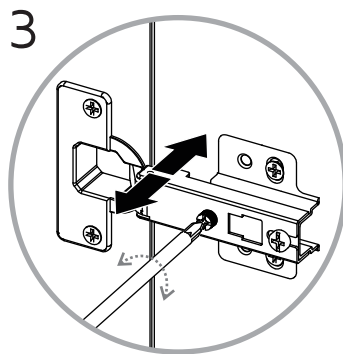
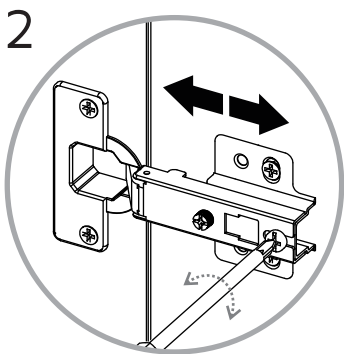


11

Door Installation Instalación de la puerta



Hinge adjustment Ajuste de bisagras



WARRANTY POLICY POLÍTICA DE GARANTÍA

MOBEL furniture has a 1 year warranty coverage in wooden parts and hardware pieces since its manufacturing date, which you can see in the lot number printed on the product box and the assembly instructions leaflet.

Warranty covers materials and workmanship imperfections which impair the assembly or correct functioning of the cabinet.

This warranty is not valid if the defects or imperfections are caused by the incorrect following of the assembly instructions, warnings and recommendations, misuse, intentional damage, fire or flood, or after modifications or any kind of alteration, or repaired by someone not authorized, when it's been assembled 3 months after the date of purchase. These defects MUST be reported before the warranty coverage period ends. Once the product has been assembled, the company will not be responsible for defective and/or damaged parts.

This warranty is ONLY valid for the ORIGINAL PURCHASER, it doesn't apply if the product has been resold, rented, etc.

Furniture will take no liability for incidental or consequential damages caused to or by the product (This may not apply in your state).

To make this warranty valid you must write to our customer service email describing the product defect, lot number and submitting your sales receipt or proof of purchase, or contact us at our customer service line. Replaced parts will be under the product's original warranty coverage period. Damaged parts will become property of the company.

There are no other warranties applicable to this product.

MOBEL is a trademark of EST Hardware • 787-787-1808 • mobel@esthardware.com

Los muebles MOBEL tienen una cobertura de garantía de 1 año en piezas de madera y herrajes desde su fecha de fabricación, la cual puedes ver en el número de lote impreso en la caja del producto y en el folleto de instrucciones de montaje.

La garantía cubre las imperfecciones de materiales y mano de obra que perjudiquen el montaje o el correcto funcionamiento del gabinete.

Esta garantía no es válida si los defectos o imperfecciones son causados por el seguimiento incorrecto de las instrucciones de montaje, advertencias y recomendaciones, mal uso, daño intencional, incendio o inundación, o después de modificaciones o cualquier tipo de alteración, o reparado por alguien no autorizado, cuando ha sido ensamblado 3 meses después de la fecha de compra. Estos defectos DEBEN informarse antes de que finalice el período de cobertura de la garantía. Una vez montado el producto, la empresa no se hará responsable de las piezas defectuosas y/o dañadas.

Esta garantía SOLO es válida para el COMPRADOR ORIGINAL, no aplica si el producto ha sido revendido, alquilado, etc.

No se asumirá ninguna responsabilidad por daños incidentales o consecuentes causados al producto o por él (esto puede no aplicarse en su estado).

Para hacer válida esta garantía debe escribir a nuestro correo electrónico de atención al cliente describiendo el defecto del producto, número de lote y presentando su recibo de compra o comprobante de compra, o comunicarse con nosotros a nuestra línea de atención al cliente. Las piezas reemplazadas estarán bajo el período de cobertura de garantía original del producto. Las partes dañadas pasarán a ser propiedad de la empresa.

No hay otras garantías aplicables a este producto.

MOBEL es una marca de EST Hardware • 787-787-1808 • mobel@esthardware.com